

ΑΓΓΕΙΟ-ΧΕΙΡΟΥΡΓΙΚΗ

ΓΕΟΥ

Οι **Αγγειοχειρουργοί** είναι ειδικοί που εκπαιδεύτηκαν σε υψηλό επίπεδο στην θεραπεία των παθήσεων του αγγειακού συστήματος του ανθρώπου.

Δρ. Πέτρος Α. Πετρίδης (Αγγειοχειρουργός)

Ο Δρ. Πέτρος Α. Πετρίδης σπούδασε στην ιατρική σχολή του Εθνικού και Καποδιστριακού Πανεπιστημίου Αθηνών με μετακπαίδευση Washington Hospital Center στην ενδαγγειακή χειρουργική με υποτροφία του Fullrite. Έκανε την μετακπαίδευση του στην αναιμάκτη μελέτη των αγγειακών παθήσεων στο Ισραήλ και Ηνωμένο Βασίλειο. Μετά την επιστροφή του στην Κύπρο διετέλεσε Διευθυντής του αναιμάκτου εργαστηρίου του Γενικού Νοσοκομείου Λευκωσίας και ακολούθως Διευθυντής της Αγγειοχειρουργικής κλινικής.

Τα Κλινικά Ενδιαφέροντα του Αγγειοχειρουργού είναι:

1. Αποκατάσταση Ανευρυσμάτων (χειρουργική ή και ενδοαυλική διόρθωση ανευρυσμάτων)
2. Θεραπεία καρωτιδικής νόσου (χειρουργική ή ενδαγγειακή επαναδιάνοιξη).
3. χειρουργικές επεμβάσεις των περιφερικών αγγείων-Αγγειοπλαστικές επεμβάσεις των περιφερικών αγγείων και επανασυράγγωσης αποφραγμένων αγγείων.
4. Αγγειακή προσπέλα νεφροπαθών
5. Θεραπεία των φλεβικών παθήσεων.

ΦΛΕΒΙΚΕΣ ΠΑΘΗΣΕΙΣ

- Κιρσοί κάτω άκρων (Επιπολής Φλεβική Ανεπάρκεια)
- Ευρυαγγείες
- Φλεβικά Έλκη
- Άτονα φλεβικά Έλκη
- Φλεβική θρόμβωση (Άνω άκρου / Κάτω άκρου)
- Επιπολής (Επιφανειακή / Εν τω βάθει)

ΑΡΤΗΡΙΑΚΕΣ ΠΑΘΗΣΕΙΣ

- Καρωτιδική Νόσος (Στένωση Καρωτίδας)
- Κακώσεις Αρτηριών
- Χρόνια Αρτηριακή Αποφρακτική Νόσος των κάτω άκρων
- Διαχωρισμός Αρτηριών
- Διαβητικό Πόδι
- Μεσεντέριος Ισχαιμία

ΔΙΑΦΟΡΕΣ ΑΓΓΕΙΑΚΕΣ ΠΑΘΗΣΕΙΣ

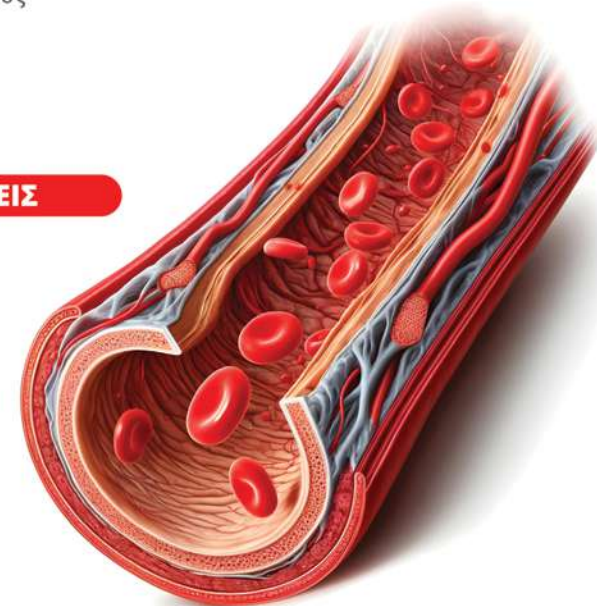
- Σύνδρομο Reynaud
- Νόσος Burger
- Σύνδρομο Άνω Θωρακικού Στομίου
- Κροταφική Αρτηρίτιδα

ΑΡΤΗΡΙΑΚΑ ΑΝΕΥΡΥΣΜΑΤΑ

- Ανεύρυσμα Κοιλιακής Αορτής
- Ανεύρυσμα Θωρακικής Αορτής
- Ανεύρυσμα Λαγονίου Αρτηρίας
- Ανεύρυσμα μηριαίας Αρτηρίας
- Ανεύρυσμα Ιγνυακής Αρτηρίας
- Ανευρύσματα σπλαχνικών αρτηριών
- Ανεύρυσμα Καρωτίδας Αρτηρίας

ΛΕΜΦΟΙΔΗΜΑ

- Λεμφοίδημα κάτω άκρων
- Λεμφοίδημα άνω άκρων



ΔΙΚΤΑΙΟΝ
Ιατρικό Κέντρο Λευκωσίας

ΤΗΛ.: +357 22 32 52 52 ΦΑΞ: +357 22 32 28 82
290 Λεωφόρος Στροβόλου, 2048, Λευκωσία
info@dikteonmedical.com
www.dikteonmedical.com