

# ΝΕΥΡΟΛΟΓΙΑ



## ΔΡ. ΔΗΜΗΤΡΑ ΚΥΡΑΔΗ

Ειδικός Νευρολόγος, πτυχιούχος της ιατρικής σχολής του πανεπιστημίου Klinikum Lüdenschaid, Γερμανίας με βαθμό "Άριστα" και Πτυχιούχος του Αριστοτέλειου Πανεπιστημίου Θεσσαλονίκης (Α.Π.Θ.). Έχει ειδικευθεί και εργαστεί σε νοσοκομεία της Γερμανίας.

## Διάγνωση και Αντιμετώπιση όλων των νευρολογικών παθήσεων με έμφαση σε:

- Σκλήρυνση κατά πλάκας
- Άνοια - Νόσος Alzheimer
- Νόσος Πάρκινσον
- Επιληψία
- Εγκεφαλικά επεισόδια
- Κεφαλαλγίες - Ημικρανίες
- Διαταραχές ισορροπίας (Ίλιγγος - Ζάλη)
- Διαταραχές ύπνου - αγχώδεις εκδηλώσεις και κατάθλιψη
- Χρόνιος και νευροπαθητικός πόνος
- Εξωπυραμιδικές διαταραχές και σύνδρομα.
- Παθήσεις περιφερικών νεύρων όπως πολύνευροπάθειες
- Παρακολούθηση ασθενών με χρονιές, νευροεκφυλιστικές, αυτοάνοσες, ισχαιμικές ή άλλες χρονιές νευρολογικές παθήσεις



**ΔΙΚΤΑΙΟΝ**

Ιατρικό Κέντρο Λευκωσίας

290 Λεωφόρος Στροβόλου,  
2048, Λευκωσία

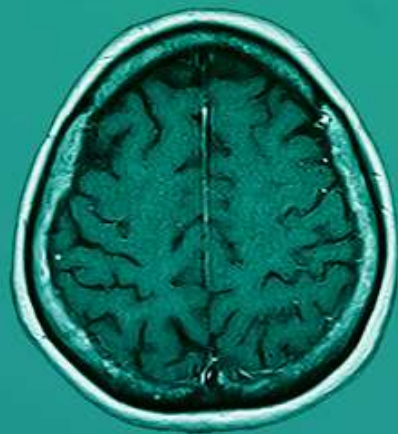
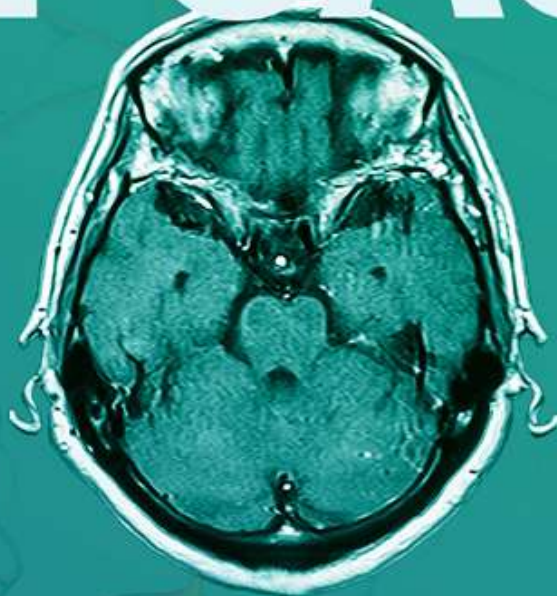
ΤΗΛ.: +357 22 325252

ΦΑΞ: +357 22 32 28 82

[info@dikteonmedical.com](mailto:info@dikteonmedical.com)

**ΓΕΟΥ**

# ΝΕΥΡΟΛΟΓΙΑ



## Παρεχόμενες υπηρεσίες:

- Έγκαιρη και έγκυρη διάγνωση με κλινική και παρακλινική διερεύνηση
- Νευρολογική εξέταση, συνταγογράφηση, έκδοση παραπεμπτικών
- Εγχύσεις συγκεκριμένης τοξίνης με ή χωρίς ηλεκτρομυογράφημα για δυστονίες ποικίλης αιτιολογίας, τικς, σπαστικότητα, υπεριδρωσία κτλ.
- Τακτική παρακολούθηση των ασθενών για προσαρμογή της θεραπείας.



ΤΗΛ.: +357 22 325252

[www.dikteonmedical.com](http://www.dikteonmedical.com)